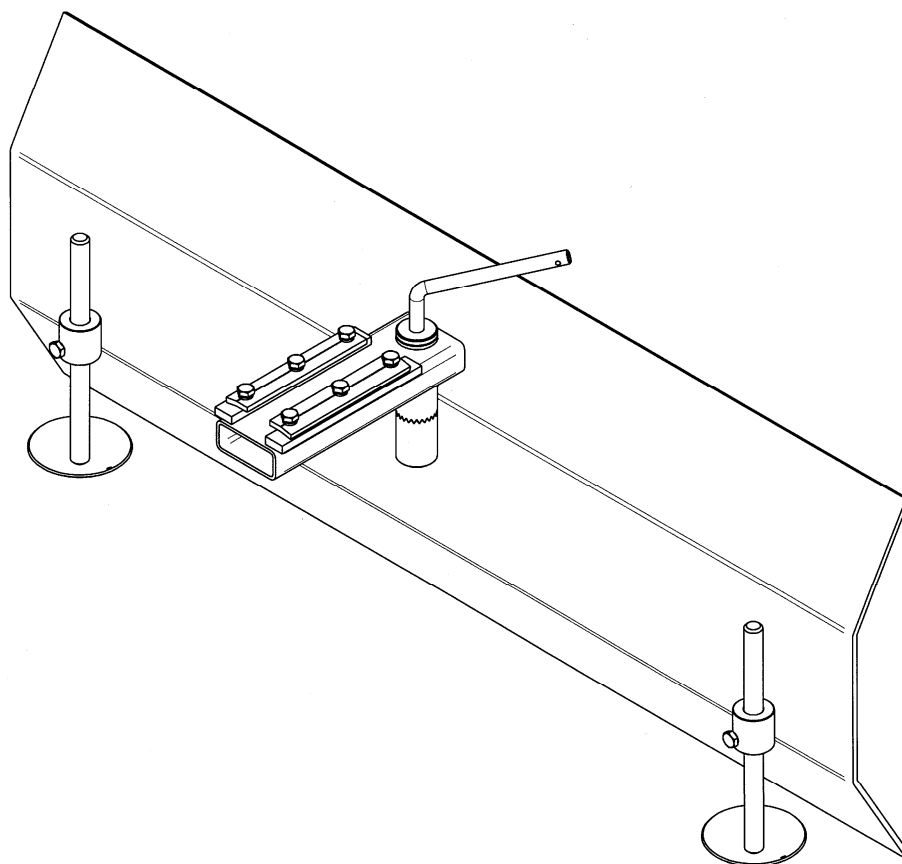


SHRNOVACÍ RADLICE RÄUMSCHILD

SR-1 9730901



Původní návod k používání Original Bedienungsanleitung

MOTORJIKOV
STROJÍRENSKÁ

09/2012

Záruční list
Garantieschein

(CZ)
(D)

Vyplní výrobce
Vom Hersteller auszufüllen

Název výrobku: Shrnovací radlice 9730901
Benennung des Produktes:

Typ _____ Číslo výrobku
Typ _____ Produkt Nr. _____

Výrobní číslo stroje Výrobní číslo motoru
Produktionsnr. des Maschine _____ Produktionsnr. des Motors _____

Záruční doba: 24 měsíců Výstupní kontrola:
Garantiezeit : 24 Monate Ausgangskontrolle :

Výše uvedený výrobek byl bez závad předán kupujícímu včetně příslušné obchodně technické dokumentace a příslušenství. Kupující byl řádně poučen o zásadách správné obsluhy a technické údržby výrobku, případně jeho částí.

Das oben angeführte Produkt wurde in einwandfreiem Zustand einschließlich der entsprechenden kaufmännischtechnischen Dokumentation und des Zubehörs dem Käufer übergeben. Der Käufer wurde über die Grundsätze für die richtige Bedienung und technische Wartung des Produktes, beziehungsweise seiner Teile ordnungsgemäß unterwiesen.

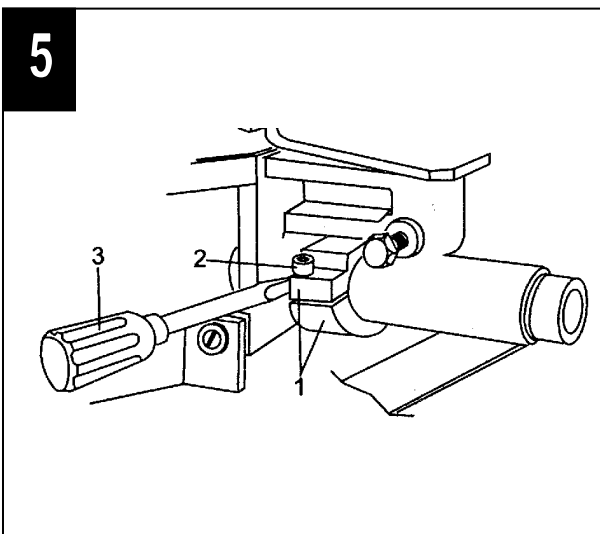
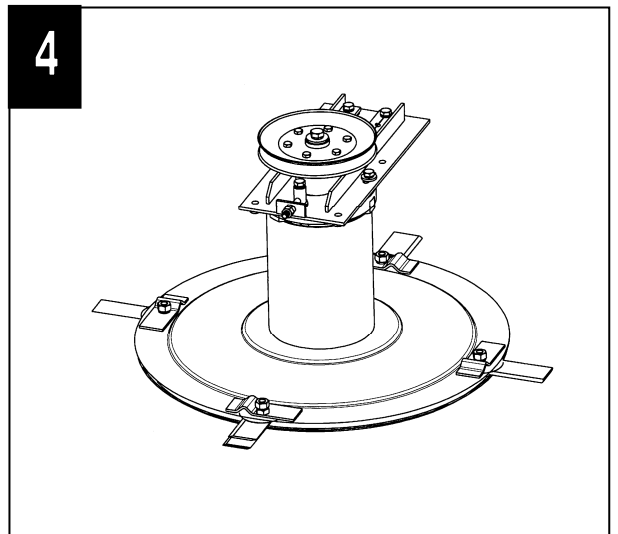
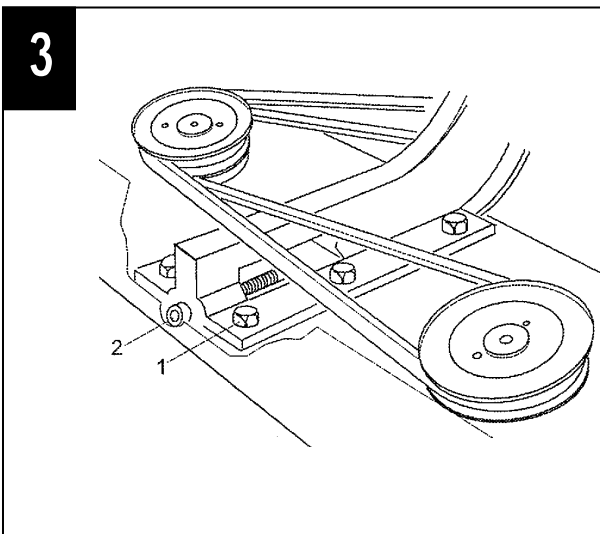
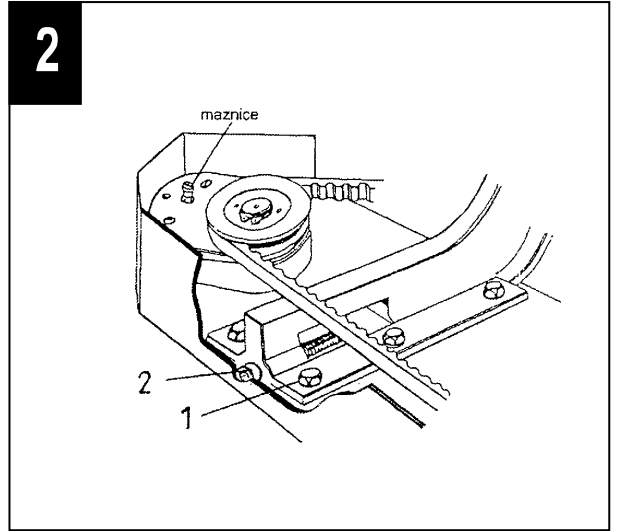
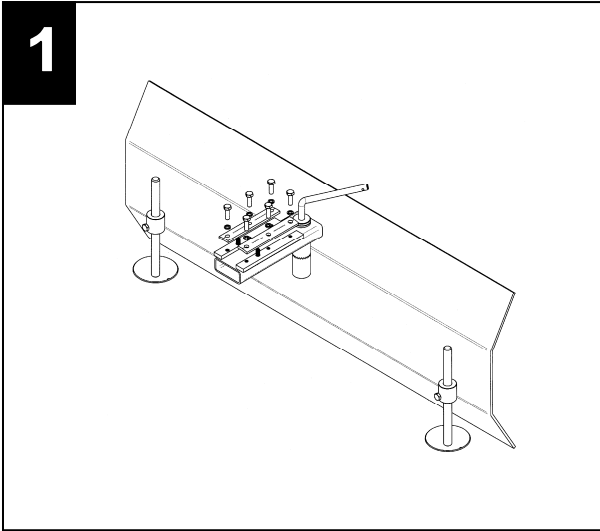
Vyplní prodávající	Vom Verkäufer auszufüllen
--------------------	---------------------------

Jméno kupujícího:
Name des Käufers :

Adresa kupujícího:
Adresse des Käufers :

Místo prodeje: Datum prodeje:
Verkaufsort: _____ Verkaufsdatum _____

Podpis kupujícího: Razítko a podpis prodávajícího:
Unterschrift des Käufers : Stempel und Unterschrift des Verkäufers:



Úvod

Vážený zákazníku



stáváte se majitelem jednoho z výrobků firmy MOTOR JIKOV. Děkujeme za důvěru, kterou vkládáte do našich výrobků a přejeme vám, abyste byl s tímto výrobkem maximálně spokojen. Tento stroj je určen jako doplněk k rotačním bubnovým sekačkám BDR 550 a BDR 700. Shrnovací radlice je možné použít k odklizení sněhu z příjezdových cest, chodníků, vjezdů do garáží a dalších ploch. Adaptér je možné dále využít při shrnování a rozhrnování sypkých hmot (obilí, písek, lehčí planýrovací práce). Trvalá pracovní pohotovost a spolehlivost stroje závisí na správné obsluze, pečlivé údržbě a ošetřování. Uživatel je proto povinen seznámit se s tímto návodem a návodem na používání BDR 550 a BDR 700. Výrobce nenesе odpovědnost za škody způsobené neoprávněným použitím, nesprávnou obsluhou a škody způsobené jakoukoliv úpravou bez souhlasu výrobce. Výrobce si vyhrazuje právo na technické změny a inovace oproti informacím v tomto návodu k používání, které nemají vliv na funkci a bezpečnost stroje, bez předchozího upozornění a bez vystavení se jakýmkoliv závazkům.

Ke zvýšení přehlednosti návodu používáme tyto symboly:



Pozorně si pročtěte



Varování, zvláště důležité



Montážní a seřizovací práce

I. Technický popis



Shrnovací radlice má jednoduchou konstrukci, nenáročnou montáž a je velmi dobrým pomocníkem při shrnování sněhu a dalších sypkých hmot. Shrnovací radlice je stranově výklopná a výška rozhrnované hmoty se nastavuje pomocí dvou stavitelných plazů.

II. Bezpečnostní pokyny

Uživatel stroje je zodpovědný za nehody nebo nebezpečí vznikající jiným osobám nebo jejich majetku. Nenechte se strojem pracovat děti a osoby neseznámené s tímto návodem. Dodržujte místní předpisy o minimálním věku obsluhy.

Nepracujte se strojem, jste-li nemocní nebo pod vlivem alkoholu, drog či léků.

Před zahájením práce se ujistěte, zda je stroj v dobrém technickém stavu. Stroj nepoužívejte, je-li některý díl poškozený nebo uvolněný. Uvolněné spoje dotáhněte, poškozené díly vyměňte. Používejte pouze originální díly. Nedoplňujte palivo za chodu motoru nebo když je horký. Doplněte palivo pouze na otevřeném prostranství a při doplňování nekuřte. Palivo skladujte pouze v nádobách, které jsou pro tento účel určeny.

Nestartujte a nenechávejte běžet motor v uzavřených prostorech, kde může dojít k nebezpečné koncentraci

jedovatého kysličníku uhelnatého. U horkého nebo běžícího motoru se nesmíte dotýkat výfuku a žeber válce, můžete si způsobit popáleniny..

Nepracujte se strojem bez bezpečnostních a ochranných krytů a se strojem, který má poškozené ochranné kryty a bezpečnostní zařízení.

III. Hlavní technické údaje

Název adaptéru	SHRNOVACÍ RADLICE
Objednací číslo	9730901
Šířka adaptéru	1000 mm
Výška adaptéru	370 mm
Šířka záběru	1000 mm

IV. Montáž adaptéru.

1. Nasazení Shrnovací radlice na rotační sekačku BDR 550; 700 obr.2,3,4



Demontáž žacího ústrojí BDR 700:

1. Sejměte kryt nad rotačními žacími bubny .
2. Povolte šrouby M8 -6ks (1) obr.2,3 Tímto uvolníte přítlačné lišty .
3. Povolte a vyjměte šrouby krytu řemene M6-2ks. Šrouby M6 jsou umístěny na odlitku pod motorem.
4. Uvolněte šroub s vnitřním šestihranem 8 (2) obr.2,3, povolte řemen pohonu rotoru 17x1100, resp. oboustranný řemen AA 68. a sejměte jej z řemenic..
5. Uvolněte řemen pojezdu 13x710 resp. 13x730, povolením šroubů stavěcí objímky (1) obr.5 a posunutím podvozku směrem k motoru.
6. Sejměte oba řemeny z řemenice pod motorem, zajistěte stabilitu stroje a vyjměte žací ústrojí ze středního dílu Sekačky.

Podobným způsobem postupujte při demontáži žacího ústrojí BDR 550, obr.4



Montáž adaptéru Shrnovací radlice.

1. Nasuňte střední díl sekačky pod přítlačné lišty shrnovací radlice a dotáhněte šrouby M8 - 6ks (1) obr.2,3 na přítlačných lištách.
2. Nasadte řemen pojezdu 13x710, resp. 13x730, napněte jej vhodným páčidlem a opět zajistěte dotažením šroubů M8 (2) stavěcí objímky (1) obr.5

Průhyb řemenu při volném stlačení rukou musí být v rozmezí 10-15 mm

V případě zpětné montáže žacího ústrojí postupujte obráceným způsobem.

V. Práce se strojem

Při práci se strojem s namontovanou Shrnovací radlicí se řiďte pokyny, které jsou uvedené v Návodu na používání sekaček BDR 550 a BDR 700.

VI. Údržba a skladování stroje.



Při opravách a montáži používejte ochranné pomůcky (rukavice, apod.) Stroj udržujte v bezvadném technickém stavu a čistotě. Pravidelně kontrolujte dotažení všech šroubových spojů. Po demontáži Shrnovací radlice pečlivě vyčistěte a zkontrolujte, zda nedošlo k poškození nebo uvolnění některých částí. Poškozené díly vyměňte. Používejte pouze originální díly. Dále zkontrolujte a utáhněte všechny šroubové spoje. Opravte a vyměňte všechny součásti, které jsou poškozeny nebo opotřebený. Namažte otočná uložení radlice. Ostatní kovové plochy nakonzervujte. Uložte stroj do krytého, větraného prostoru a chraňte jej proti povětrnostním vlivům a vlhkosti. Nebudete-li stroj dále využívat, předejte jej k fyzické likvidaci odborně způsobilé organizaci.

VII. Likvidace obalů

- a. Papírové obaly:
 - odevzdejte do výkupu druhotných surovin
 - uložte na sběrná místa do kontejnerů
- b. Plastové obaly:
 - uložte na sběrná místa do kontejnerů
- c. Dřevo:
 - likvidujte pálením nebo rozdrcením

VIII. Záruční podmínky

1. Předmět záruky

Záruka se vztahuje na výrobky a zboží které dodává MOTOR JIKOV Strojírenská a.s.

2. Záruční doba

Základní poskytovaná záruční doba činí 24 měsíců od data prodeje kupujícímu, pokud není v záručním listě uvedeno jinak. Doba od uplatnění práva z odpovědnosti za vady, až do doby, kdy uživatel po skončení opravy byl povinen věc převzít, se do záruční doby nepočítá. Prodávající je povinen vydat kupujícímu potvrzení o tom, kdy právo uplatnil, jakož i o provedení opravy a době jejího trvání. Dojde-li k výměně výrobku, začne běžet záruční doba daného montážního celku znovu od převzetí výrobku.

3. Rozsah odpovědnosti výrobce

Výrobce odpovídá za to, že výrobek bude mít po celou záruční dobu vlastnosti obvyklé pro dotyčný druh výrobku a uváděné parametry. Výrobce neodpovídá za vady výrobku způsobené běžným opotřebením nebo použitím výrobku k jiným účelům než ke kterým byl určen.

4. Zánik záruky

Záruční nárok zaniká, jestliže:

- a) výrobek nebyl používán a udržován dle návodu k použití, nebo byl poškozen jakýmkoliv neodborným zásahem uživatele
- b) výrobek byl používán v jiných podmínkách, nebo k jiným účelům, než ke kterým je určen
- c) nelze předložit záruční list výrobku
- d) došlo k úmyslnému přepisování údajů uvedených výrobcem, prodejcem nebo servisní organizací v původní dokumentaci výrobku
- e) byla některá část výrobku nahrazena neoriginální součástí
- f) k poškození výrobku, nebo nadměrnému opotřebení došlo vinou nedostatečné údržby
- g) výrobek havaroval, nebo byl poškozen vyšší mocí
- h) byla provedena změna na výrobku bez souhlasu výrobce
- i) vady vznikly přirozeným a běžným provozním opotřebením výrobku
- j) výrobek byl spojen nebo provozován se zařízením, které nebylo odsouhlaseno výrobcem.

5. Uplatnění reklamace

Reklamaci uplatňuje kupující u prodávajícího. Při reklamaci je kupující povinen předložit řádně vyplněný záruční list. Záruční opravy provádí prodávající nebo jím pověřené opravny. Kupující je povinen se obrátit vždy na nejbližší záruční opravnu prodávajícího.

Einleitung

Sehr geehrter Kunde



Sie werden zum Eigentümer eines der Produkte der Firma MOTOR JIKOV . Wir bedanken uns bei Ihnen für das Vertrauen, das Sie in unsere Produkte einlegen, und wünschen Ihnen, dass Sie mit diesem Produkt maximal zufrieden sind.

Diese Maschine ist als Ergänzung zu den Rotationstrommelnähmaschinen BDR 550 und BDR 700 bestimmt. Die Räumschilder können zur Schneebeseitigung von den Anfahrtswegen, Gehwegen, Einfahrten in Garagen und von anderen Flächen benutzt werden, Der Adapter ist weiter beim Zusammenfassen und Verteilen der Schüttmassen (Getreide, Sand, leichte Planierarbeiten) zu benutzen.

Die dauerhafte Arbeitsbereitschaft und die Zuverlässigkeit der Maschine hängen von der richtigen Bedienung, von der sorgfältigen Wartung und Behandlung ab. Der Anwender ist deshalb verpflichtet, sich mit dieser Anleitung und mit der Bedienungsanleitung von BDR 550 und BDR 700 vertraut zu machen.

Der Hersteller haftet nicht für die Schäden, die durch irgendwelche unberechtigte Benutzung, durch die unrichtige Bedienung verursacht wurden, und für die Schäden, die durch irgendwelche Behandlung ohne Zustimmung des Herstellers verursacht wurden.

Der Hersteller behält sich das Recht auf die technischen Änderungen und Innovationen gegenüber den Informationen in dieser Bedienungsanleitung, die keinen Einfluss auf die Funktion und Sicherheit der Maschine haben, ohne vorherigen Hinweis und ohne Aussetzung irgendwelche Verpflichtungen vor.

Um die Übersichtlichkeit der Bedienungsanleitung zu erhöhen, verwenden wir folgende Symbole.



Aufmerksam durchlesen



Warnung, besonders wichtig



Montage und
Einrichtarbeiten

I. Technische Beschreibung



Das Räumschild hat eine einfache Konstruktion, eine anspruchslose Montage und ist ein guter Helfer beim Zusammenfassen vom Schnee und von anderen Schüttmassen. Das Räumschild ist seitlich schwenkbar und die Höhe der verteilten Masse wird mit Hilfe von zwei einstellbaren Sohlen eingestellt

II. Sicherheitshinweise

Der Maschinenanwender haftet für die Unfälle oder Gefahren, die anderen Personen oder deren Vermögen entstehen. Erlauben Sie es nicht, dass mit der Maschine Kinder oder Personen arbeiten, die sich mit dieser Anleitung nicht bekannt gemacht haben. Halten Sie die örtlichen Vorschriften über das minimale Alter der Bedienung ein.

Arbeiten Sie mit der Maschine nicht, wenn Sie krank oder unter dem Einfluss des Alkohols, der Drogen oder der Medikamente stehen.

Vor der Aufnahme der Arbeit vergewissern Sie sich, ob die Maschine im guten technischen Zustand ist. Benutzen Sie die Maschine nicht, wenn irgendwelcher Teil beschädigt oder gelockert ist. Ziehen Sie lockere Verbindungen nach, ersetzen Sie die beschädigten Teile. Benutzen Sie nur Originalteile.

Füllen Sie den Kraftstoff beim Motorlauf oder, wenn der Motor heiß ist, nicht nach. Füllen Sie den Kraftstoff nur auf der offenen Freifläche nach und beim Nachfüllen rauchen Sie nicht. Der Kraftstoff ist nur in den Behältern zu lagern, die zu diesem Zweck bestimmt sind.

III. Grundlegende technische Angaben

Adapterbezeichnung	RÄUMSCHILD
Bestellnummer	9730901
Breite des Adapters	1000 mm
Höhe des Adapters	370 mm
Breite des Eingriffs	1000 mm

IV. Montage des Adapters.

1. Aufsetzen des Räumschilds auf die Rotationsmähdmaschine BDR 550; 700 Abb.2,3,4



Demontage des Mähmechanismus BDR 700:

1. Nehmen Sie die Abdeckung über den Rotationsmähtrommeln ab.
2. Lösen Sie die Schrauben M8 -6 Stck. (1) Abb.2,3. Dadurch werden die Andruckleisten gelockert.
3. Lockern Sie und nehmen Sie die Schrauben der Abdeckungen des Riemens M6-2 Stück ab. Die Schrauben M6 sind auf dem Gussstück unter dem Motor angebracht.
- 4.. Lockern Sie die Schraub mit dem Innensechskant 8 (2) Abb.2,3, lockern Sie den Riemen des Rotorantriebs 17x1100, resp. den beiderseitigen Riemen AA 68. und nehmen Sie ihn von den Riemenscheiben ab.
5. Lockern Sie den Riemen des Anfahrens 13x710 resp. 13x730, durch die Lockerung der Schrauben der Stellhülse (1) Abb.5 und durch die Verschiebung des Fahrgestells in der Richtung zum Motor.
6. Nehmen Sie die beiden Riemen von der Riemenscheibe unter dem Motor ab, sichern Sie die Stabilität der Maschine ab und nehmen Sie den Mähmechanismus von dem Mittelteil der Mähmaschine

Auf ähnliche Weise verfahren Sie bei der Demontage des Mähmechanismus BDR 550, Abb.4



Montage des Adapters des Räumschilds.

- 1.Schieben Sie den mittleren Teil der Mähmaschine unter die Andruckleisten des Wenders auf und ziehen sie die Schrauben M8 – 6 Stück (1) Abb.2,3 auf den Andruckleisten nach.
- 2 Setzen Sie den Riemen des Anfahrens 13x710, resp. 13x730 auf, spannen Sie ihn mit Hilfe eines Brecheisens auf und sichern Sie ihn wieder durch das Nachziehen der Schrauben M8 der Stellhülse (1) Abb.5 ab. Die Durchbiegung des Riemens bei dem freien Niederdrücken mit der Hand muss im Bereich von 10-15 mm liegen.

Im Falle der Rückmontage des Mähmechanismus verfahren Sie auf die umgekehrte Weise

V. Arbeit mit der Maschine

Bei der Arbeit mit der Maschine mit dem eingebauten Rümschild richten Sie sich nach den Hinweisen, die in den Bedienungsanleitungen der Mähmaschinen BDR 550 und BDR 700 angegeben sind.

VI. Wartung und Lagerung der Maschine.



Bei den Reparaturen und bei der Montage benutzen Sie Schutzmittel (Handschuhe, u. ä.). Halten Sie die Maschine in dem fehlerfreien technischen Zustand und in der Sauberkeit. Kontrollieren Sie regelmäßig das Nachziehen aller Schraubenverbindungen. Nach der Demontage reinigen Sie das Rümschild sorgfältig und überprüfen Sie, ob es zur Beschädigung oder zur Lockerung irgendwelcher Teile nicht gekommen ist.

Ersetzen Sie die beschädigten Teile. Benutzen Sie nur Originalteile. Überprüfen Sie und ziehen Sie weiter alle Schraubenverbindungen nach.

Reparieren Sie und ersetzen Sie alle Teile, die beschädigt oder abgenutzt sind. Schmieren Sie die Drehlagerungen.. Sonstige Metallflächen sind zu konservieren.

Lagern Sie die Maschine in einen abgedeckten, gelüfteten Raum ein und schützen Sie sie vor den Witterungseinflüssen und vor der Feuchtigkeit.

Wenn Sie die Maschine nicht mehr ausnutzen werden, leiten Sie sie an eine fachlich fähige Organisation zur physischen Entsorgung weiter.

VII. Entsorgung der Verpackungen

a.Papierverpackungen:

- in die Aufkaufstelle der Sekundärrohstoffe abgeben
- an die Sammelstellen in Container ablagern

b.Kunststoffverpackungen:

- an die Sammelstellen in Container ablagern

c.Holz:

- durch Verbrennen oder Zerkleinern entsorgen

VIII. Garantiebedingungen

1. Garantiegegenstand

Die Garantie bezieht sich auf die Produkte und Waren, die von der Gesellschaft MOTOR JIKOV Strojárská, a.s. geliefert werden.

2. Garantiefrist

Die geleistete Grundgarantiefrist beträgt 24 Monate ab dem Datum des Verkaufs an den Käufer, wenn in dem Garantieschein nicht anders angegeben ist. Die Dauer von der Geltendmachung des Rechts von der Mangelhaftung, bis zum Moment, wenn der Anwender nach der Beendigung der Reparatur verpflichtet war, die Sache zu übernehmen, wird in die Garantiefrist nicht einberechnet. Der Verkäufer ist verpflichtet, an den Käufer die Bestätigung darüber, wann er das Recht geltend gemacht hat, sowie auch über die Durchführung der Reparatur und über deren Dauer herauszugeben. Wenn es zum Austausch des Produkts kommt, fängt die Garantiefrist des jeweiligen Montageganzen an, wieder nach der Übernahme des Produkts abzulaufen.

3. Umfang der Haftung des Herstellers

Der Hersteller haftet dafür, dass das Produkt während der Gesamtgarantiefrist die für die gegenständliche Produktart üblichen Eigenschaften und die angegebenen Parameter haben wird. Der Hersteller haftet für die Produktmangel nicht, die durch die übliche Abnutzung oder durch die Benutzung des Produkts zu anderen Zwecken verursacht wurde, als zu

4. Erlöschen der Garantie

Der Garantieanspruch erlischt, wenn:

- a) das Produkt nach den Benutzungsanleitungen nicht benutzt und gewartet wurde oder wenn es durch irgendwelche unfachgemäßen Eingriff des Anwenders beschädigt wurde
- b) das Produkt in anderen Bedingungen oder zu anderen Zwecken benutzt wurde, als zu denen es bestimmt ist
- c) es nicht möglich ist, den Garantieschein des Produkts vorzulegen
- d) es zur absichtlichen Umschreibung der von dem Hersteller, von dem Verkäufer oder von der Serviceorganisation in der ursprünglichen Produktdokumentation aufgeführten Angaben gekommen ist,
- e) irgendwelcher Teil des Produkts durch einen Nichtoriginalteil ersetzt wurde,
- f) es zur Beschädigung des Produkts oder zur übermäßigen Abnutzung durch das Verschulden der ungenügenden Wartung gekommen ist,
- g) das Produkt havariert hat oder wenn es durch die höhere Gewalt beschädigt wurde,
- h) die Änderung am Produkt ohne Zustimmung des Herstellers vorgenommen wurde,
- i) die Mängel durch die natürliche und übliche Abnutzung des Produkts entstanden sind,
- j) das Produkt mit der Einrichtung verbunden oder betrieben wurde, die von dem Hersteller nicht abgestimmt wurde.

5. Geltendmachung der Reklamation

Der Käufer macht die Reklamation beim Verkäufer geltend. Bei der Reklamation ist der Käufer verpflichtet, den ordentlich ausgefüllten Garantieschein vorzulegen. Die Garantiereparaturen werden vom Verkäufer oder von den von diesem beauftragten Reparaturwerkstätten vorgenommen. Der Käufer ist verpflichtet, sich immer auf die nächste Garantiewerkstatt des Verkäufers zu wenden

ES PROHLÁŠENÍ O SHODĚ
EG-KONFORMITÄTSERKLÄRUNG

(CZ)
(DE)

Výrobce :

Hersteller: MOTOR JIKOV Strojírenská a.s.
Zátkova 495, 392 01 Soběslav II
Division Mechanisierung, Kněžskodvorská 2277/26
370 04 České Budějovice, Tschechische Republik

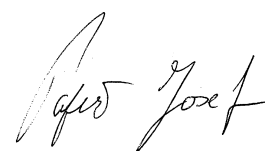
Prohlašujeme, že níže uvedené výrobky se shodují s následujícími směrnicemi :
Strojní zařízení NV č.176/2008 Sb.
Machinery Directive 2006/42/EC

Wir erklären, dass die unten angegebenen Produkte mit den folgenden Richtlinien im Einklang sind:
Maschinenanlagen Regierungsverordnung Nr. 176/2008 GBl.
Machinery Directive 2006/42/EC

Typ	9730901
Produktbezeichnung	Räumschild

06.09. 2012, Č. Budějovice
datum a místo vydání
Ausstellungdatum und Ort

Dipl.-Ing. Papež Josef
jméno a funkce oprávněné osoby
Direktor der Division Mechanisierung


podpis
Unterzeichnung